

Mostní list mostu pozemní komunikace			
Ev.č. mostu:	105-016		
Název mostu:	Most přes potok před obcí Tloskov		
Místní název:			
Předmět přemostění:	Vodoteč (stálý průtok)		
Převáděná komunikace:	2. třída / 105		
Název převáděné komunikace:			
Staničení liniové:	25.991 km	Staničení na úseku: 0.258 km	
Rok postavení:	1905		
Rok poslední rekonstrukce:			
Kraj:	Středočeský		
Okres:	Benešov		
Obec (MČ):	Neveklov		
Katastrální území:	Mlékovice u Neveklova		
Správce mostu:	kraj Středočeský, SÚS Benešov, majetková správa Benešov, cestmistrovství Tloskov		
Zpracovatel mostního listu:			
Zatížitelnost v době uvedení do provozu, způsob a rok stanovení			
Způsob stanovení: $V_n = -$ $V_r = -$ $V_e = -$ $V_{aj}(V_a) = -$ Rok:			
Zatížitelnost současná, způsob a rok stanovení			
Způsob stanovení: N (Způsob stanovení zatížitelnosti neznámý) $V_n = 17.0\text{ t}$ $V_r = 52\text{ t}$ $V_e = 147\text{ t}$ $V_{aj}(V_a) = 12.0\text{ t}$ Rok: 2022			
Základní údaje			
Celkový počet polí: 1 Délka přemostění: 4.35 m Délka NK: 5.25 m Šikmost: Kolmý 100.00 g Volná šířka: 7.70 m Celková šířka mostu: 8.40 m Plocha mostu: 44.10 m ² Souřadnice mostu S-JTSK X: -740193 Y: -1079734 WGS: 49.763535°N 14.526725°E Popis spodní stavby: Opěry: plné z lomového kamene. Popis nosné konstrukce: Segmentová klenba z lomového kamene tl. 0.45m. Poznámka k nosné konstrukci:			
Ostatní údaje			
Výška mostu nad terénem: 2.67 m Výška NK nad hladinou vody: 1.30 m Q_{100} : - Normální hladina vody: 0.10 m Navrhovaná hladina NH: - m n.m. Kontrolní navrhovaná hladina KNH: - m n.m.			
Mostní podpěry křídla a čelní zdi			
-	Počet: 2 Typ podpěr: Krajní opěra Druh: Masivní opěra Materiál: Kámen Délka: 7.78 až 7.78 m Šířka: 0.00 až 0.00 m Výška: 0.50 až 0.50 m		
Nosná konstrukce			
-	Počet polí: 1 Šikmá světlost: 4.35 m Kolmá světlost: 4.35 m Konstrukční výška: 0.45 m Rozpětí: 0.00 m Šířka NK min.: - m Šířka NK max.: - m Převažující materiál: Kámen Další materiál: Nezadaný Druh statického působení: Klenba Prefabrikát: Nezadaný		
Vozovka			
-	Povrch komunikace: Živice Skladba vozovky: Šířka mezi obrubami: 7.30 m		
Chodníky			
- (Levý chodník)	Povrch chodníku: Nezadaný Šířka chodníku: 0.00 m Plocha chodníku: 0.00 m ²		
- (Pravý chodník)	Povrch chodníku: Nezadaný Šířka chodníku: 0.00 m Plocha chodníku: 0.00 m ²		
Svodidla/Zábradelní svodidla			
-	Druh svodidla: Výrobce: Délka: - m Zábradlí: ŽB sloupky s vodorovnou ocelovou výplní prům. 50mm, v. 0.90m.		
Cizí zařízení			
-	Typ zařízení: Správce:		

Správní údaje

Archivace projektu: Neznámá

Klasifikační stupeň stavu mostu

Nosná konstrukce: V - Špatný

Spodní stavba: IV - Uspokojivý

Použitelnost: IV - Omezeně použitelné

Datum provedení poslední HPM(1HPM,MPM): 23.12.2022

Reprodukční pořizovací hodnota: 85352.00 Kč

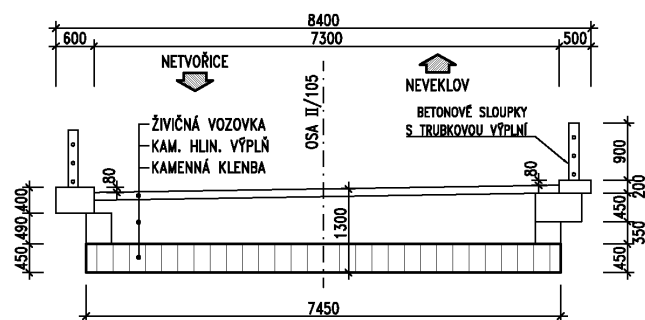
Datum posledního stanovení: -

Dne:

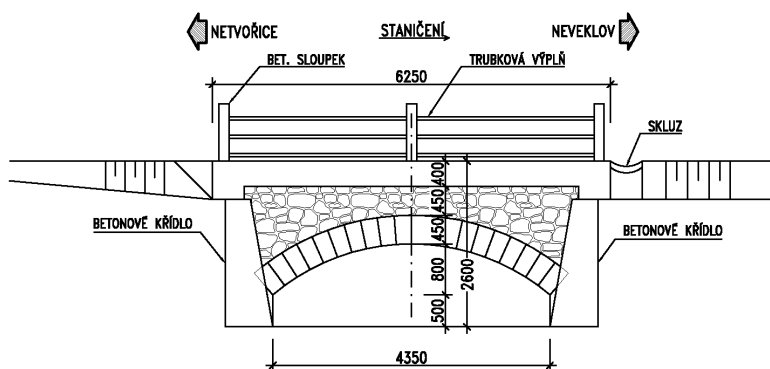
Vypracoval - podpis:

Datum tisku: 16.9.2024 10:56 Vytisknul z BMS: Pohunek Lukáš

PŘÍČNÝ ŘEZ

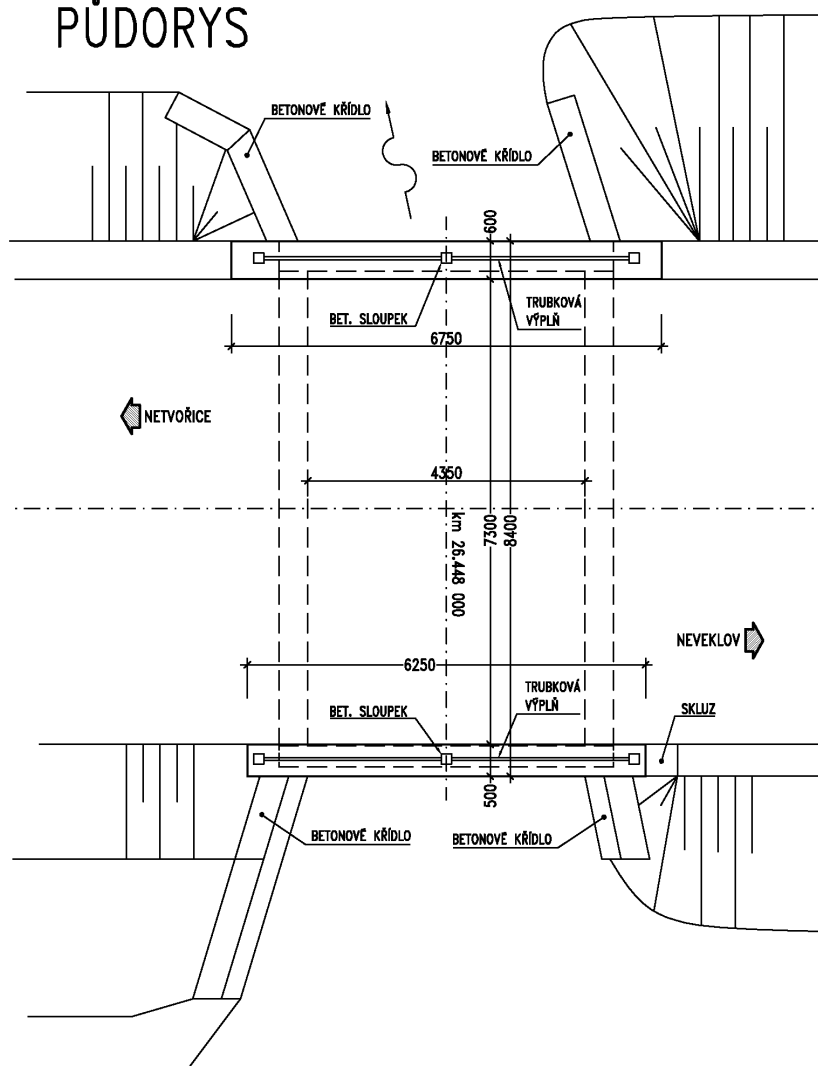


POHLED



Schematický náčrt mostu

PŮDORYS



Schematický náčrt mostu